

この度は、本製品をお買上げいただき誠にありがとうございます。本取付要領書をよくお読みの上、正しく取り付けを行って下さい。本製品を安全に使用していただくため、自動車用品専門取付業者での取り付けをお勧めします。

COROLLA/COROLLA TOURING

COROLLA SPORT除く
全車対応(E21系)'18/6～

フロントフラップ取付要領書

⚠ 注意事項

※本取付要領書は、作業工程の参考です。

取り付け等による破損に関しましては、責を負いかねますので、ご了承の程宜しくお願いします。

※製品の品質には万全を期しておりますが、製作上やむを得ずバリ等が発生する可能性があります。

※本製品取付後の返品はご遠慮願います。

・素材：PP樹脂　・表面处理：水圧転写

【付属品】※製品本体以外に付属される商品です。

- | | |
|-------------------|-----|
| ・タッピングビス(M4.5×20) | ×13 |
| ・タッピングビス(M4.5×10) | ×4 |
| ・両面テープ(t=1.0) | ×7 |
| ・レッドテープ | ×1 |
| ・取付要領書(本紙) | ×1 |





- 【1】 本商品(3分割)を接続します。
本商品を重ね、裏側より付属のビス(M4.5×10)にて固定します。



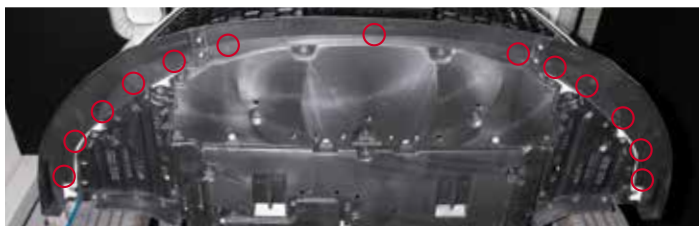
- 【2】 車両に仮合わせを行い、両面テープを貼る接地面を確認してください。
確認後、両面テープ接地面をよく脱脂洗浄した後、付属の両面テープを貼り付けてください。



- 【3】 両面テープの剥離紙を一部剥がし、車両に合わせて、剥離紙を剥がし車両に固定してください。

両面テープ固定後、本製品底面にΦ3のドリルで穴を開け、付属のビス(M4.5×20)で固定してください。

※ビス位置は左図の赤丸を参照ください。



- 【4】 お好みでレッドテープを貼り付けてください。



この度は、本製品をお買上げいただき誠にありがとうございます。本取付要領書をよくお読みの上、正しく取り付けを行って下さい。本製品を安全に使用していただくため、自動車用品専門取付業社での取り付けをお勧めします。

COROLLA/COROLLA TOURING

COROLLA SPORT除く
全車対応(E21系)'18/6～

サイドスパッツ取付要領書

⚠ 注意事項

※本取付要領書は、作業工程の参考です。

取り付け等による破損に関しましては、責を負いかねますので、ご了承の程宜しくお願いします。

※製品の品質には万全を期しておりますが、製作上やむを得ずバリ等が発生する可能性があります。

※本製品取付後の返品はご遠慮願います。

・素材：PP樹脂 ・表面処理：水圧転写

【付属品】※製品本体以外に付属される商品です。

- ・タッピングビス(M4.5×20) ×20
- ・両面テープ(t=1.0) ×6
- ・レッドテープ ×1
- ・取付要領書(本紙) ×1





- 【1】 後部ドア下の樹脂パーツを取り外してください。
※ナット2箇所



- 【2】 リアフェンダーアーチに合わせて位置決めを行い、接地面をよく脱脂洗浄した後、付属の両面テープを貼り付けてください。
※写真は参考写真となります。



- 【3】 両面テープの剥離紙を一部剥がし、車両に合わせて、剥離紙を剥がし車両に固定してください。
両面テープ固定後、本製品底面にΦ3のドリルで穴を開け、付属のビス(M4.5×20)で固定してください。
※ビス固定は片側10箇所(車両と設置する箇所)にビス固定ください
※写真は参考写真となります。



- 【4】 お好みでレッドテープを貼り付けてください。
※写真は参考写真となります。